

TECHNISCHES MERKBLATT

Peter Kwasny GmbH, Heilbronner Str. 96
74831 Gundelsheim / Deutschland
Telefon: +496269 95-0, Fax: +496269 95-80
www.spraymax.com / www.kwasny.com / info@kwasny.de

belton® Basic
Rostschutz-Grundierung
400 ml
Art. Nr. 323504



Produktdaten

Beschreibung / Verwendungszweck

Hochwirksame Korrosionsschutz-Grundierung für rostgefährdete Metalloberflächen und Alu-Untergründe. Haftstark und füllkräftig vereint das Produkt Schutzfunktion, Lackiervorbereitung und Egalisierung in einem. Im Innen und Außenbereich einsetzbar.

Eigenschaften

- Speziell für Metalloberflächen
- Hochwirksamer Rostschutz
- Leichte Verarbeitung
- Schnelle Trocknung
- Sehr gut schleifbar
- Witterungsbeständig
- Sehr ergiebig

Materialbasis

Nitrokombinationsharze

Farbton

Beige

Untergrund

Alle Metallarten, Alu-Untergründe

Verarbeitung

Schutzmaßnahmen

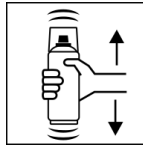


Persönliche Schutzausrüstung tragen.

(Handschuhe/Schutzbrille)

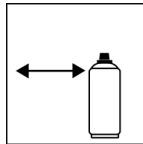
Nähere Hinweise siehe Sicherheitsdatenblatt.

Schütteln



Dose 2 Minuten gründlich schütteln - vom hörbaren Anschlag der Mischkugeln an gerechnet.

Spritzabstand



15 cm - 25 cm

Spritzgänge



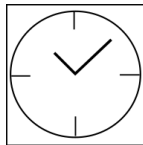
bei 2 - 3 Kreuzgängen: 40 - 50 µm

Verarbeitungsbedingungen



Vor dem Grundieren sind die Lackierobjekte entsprechend zu reinigen, zu entfetten und falls notwendig zu entrostern. Um eine optimale Haftung der Lackierung zu erreichen sollte nach und vor dem Grundieren geschliffen werden. Die zu lackierende Fläche muß sauber, trocken und fettfrei sein.

Trocknung



staubtrocken: nach ca. 20 Min.

griffest: nach ca. 60 Min.

durchgetrocknet: nach ca. 12 Std.

Weiterverarbeitung

Lackieraufbau:

1. belton basic Rostschutz-Grundierung (Außen)
2. belton basic Universal-Grundierung (Egalisierung)
3. Decklack / belton Lackspray (Farbton)

Überlackierbar mit sich selbst zu jedem Zeitpunkt.

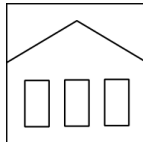
Nach Trocknung zu jedem Zeitpunkt mit allen belton-Lacken.

Ergänzende Hinweise

Wichtige Hinweise

Nicht auf kunstharzlackierte Oberflächen sprühen, da der Lack eventuell hochziehen kann.

Lagerstabilität



Die Dose ist aufrecht stehend, trocken und geschützt vor chemischen und mechanischen Einflüssen zwischen 15 - 25° C zu lagern und zu transportieren. Die Sicherheitshinweise auf der Dose sowie alle gesetzlichen Bestimmungen des Lagerortes sind zu beachten.

Entsorgung



Die restentleerten Spraydosen sind als Wertstoff zu entsorgen. Dosen mit ausgehärtetem Material sind als Sonderabfall zu entsorgen.

Anmerkung

Vor der Anwendung sind die Sicherheitshinweise stets sorgfältig zu lesen und zu beachten.

Die Inhalte in diesem Technischen Datenblatt wurden mit größter Sorgfalt erstellt und entsprechen dem heutigen Stand unserer Kenntnisse. Sie dienen dem Anwender als anwendungstechnische Information und stellen keine Garantie bestimmter Eigenschaften dar. Die Angaben sind unverbindlich und wir übernehmen keine Haftung für Ihre Richtigkeit, Genauigkeit und Vollständigkeit. Sie befreien den Anwender bei der Verarbeitung nicht, unsere Produkte auf Ihre Eignung für die beabsichtigte Verwendung eigenverantwortlich selbst zu prüfen. Auf den Produktetiketten befindliche Warnhinweise sind zu beachten. Unsere Marken und Patente sind urheberrechtlich geschützt. Alle Rechte vorbehalten. Wir behalten uns vor, die Inhalte der Informationen ohne vorherige Ankündigung zu jeder Zeit zu aktualisieren, zu ändern und zu ergänzen.